

Description

Entrée 3,94 m2, séjour/cuisine équipée 17,34 m2, salle d'eau 5,94 m2

1 pièce  
27 m2 + terrasse 10 m2

Livraison 1er trimestre 2012. Avant dernier étage avec vue exceptionnelle et grande terrasse. Situation géographique idéale en centre ville à proximité immédiate des tramways lignes 1 à 4. Belles prestations : porcelanosa 60 x 60 ou parquet massif. Clim. réversible individuelle.

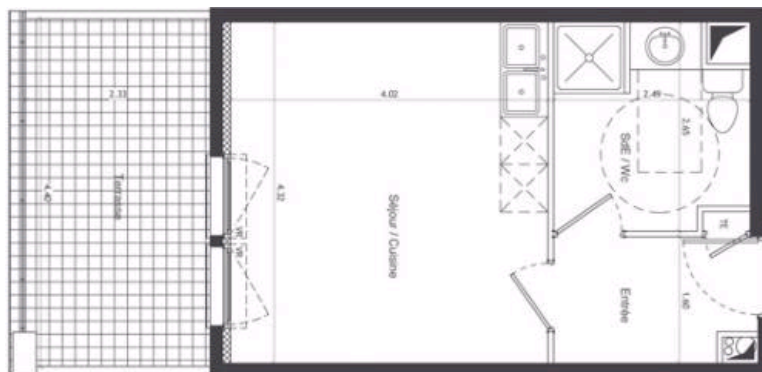
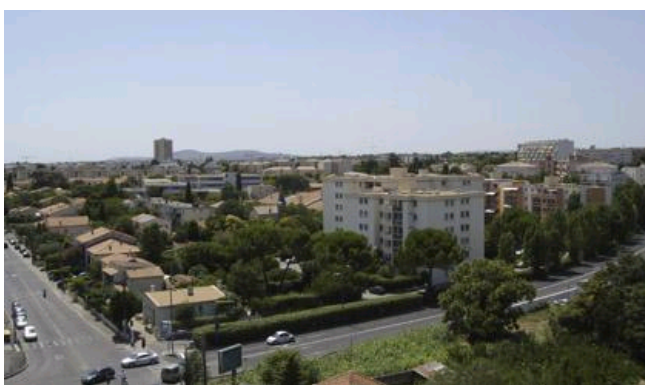
Prix : 160 000 €


Indications non contractuelles et susceptibles de modification.

Photos







 Pour agrandir le plan, veuillez cliquer sur l'image.

 Pour le télécharger, clic-droit sur l'image, enregistrer la cible du lien sous.

Indications non contractuelles et susceptibles de modification.

Ce document a été créé le 05/11/2011. Notre site web contient éventuellement des informations plus récentes.

**Annebert Immobilier** - 37, rue de la figairasse - 34070 Montpellier  
Tel : 04 67 69 15 30 - [www.annebert.com](http://www.annebert.com)  
Carte professionnelle 2006/34/1006