

# Montpellier Sup de Co 4 pièces + superbe terrasse plein ciel de 3 m x 2,50 m

## Description

Personne au-dessus. Entrée 11,79 m<sup>2</sup>, séjour 24 m<sup>2</sup>, grande cuisine équipée séparée 11 m<sup>2</sup>, 3 chambres (12,15 m<sup>2</sup> et 10,67 m<sup>2</sup> et 9 m<sup>2</sup>), bureau de 6,90 m<sup>2</sup>, salle de bains 4,05 m<sup>2</sup>, WC séparé. Cave 8,96 m<sup>2</sup>. Classe énergie C

4 pièces  
92 m<sup>2</sup> + terrasse 7 m<sup>2</sup>

Portail automatique, gardien, interphone, double vitrage, ascenseur. Belle terrasse, exposition ouest. Proche tous commerces. Petite résidence agréable. 3 parkings numérotés. Parking sous-sol en option: 10 000 € Construction 1982

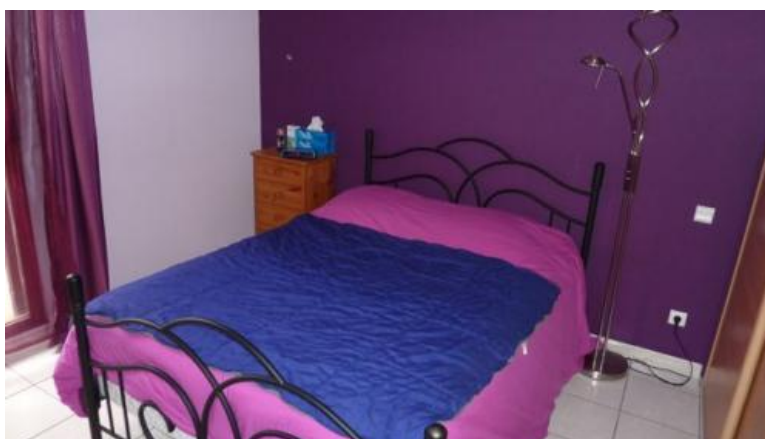
Prix : 195 000 €

Indications non contractuelles et susceptibles de modification.

## Photos







Indications non contractuelles et susceptibles de modification.

Ce document a été créé le 14/04/2012. Notre site web contient éventuellement des informations plus récentes.

