

Description

Séjour/cuisine équipée 20,74 m<sup>2</sup>, chambre 12,02 m<sup>2</sup>, salle d'eau, WC séparé

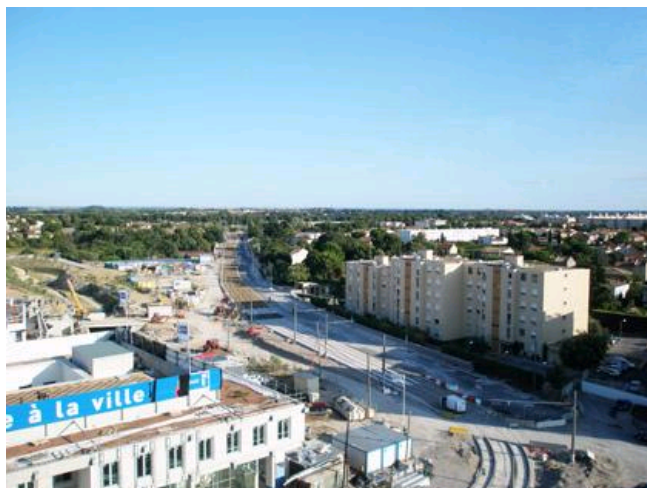
2 pièces  
41 m<sup>2</sup> + terrasse 16 m<sup>2</sup>

Livraison 1er trimestre 2012. Avant dernier étage avec vue exceptionnelle et grande terrasse. Situation géographique idéale en centre ville à proximité immédiate des tramways lignes 1 à 4. Belles prestations : porcelanosa 60 x 60 ou parquet massif. Clim. réversible individuelle.

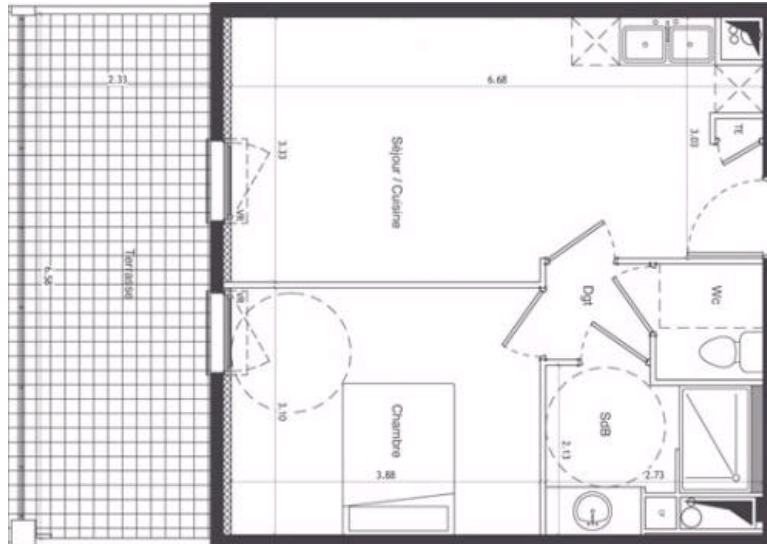
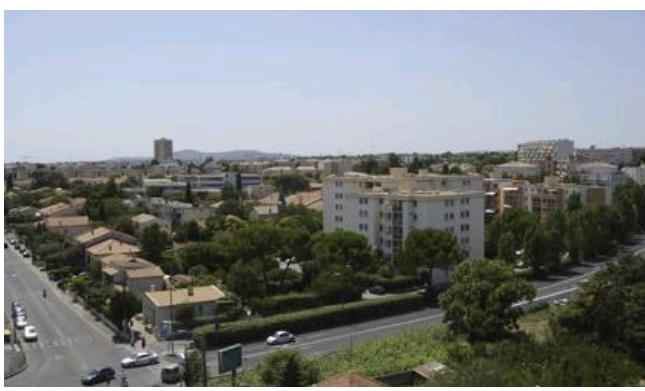
Prix : 228 000 €


Indications non contractuelles et susceptibles de modification.

Photos







 Pour agrandir le plan, veuillez cliquer sur l'image.

 Pour le télécharger, clic-droit sur l'image, enregistrer la cible du lien sous.

Indications non contractuelles et susceptibles de modification.

Ce document a été créé le 05/11/2011. Notre site web contient éventuellement des informations plus récentes.

**Annebert Immobilier** - 37, rue de la figairasse - 34070 Montpellier  
Tel : 04 67 69 15 30 - [www.annebert.com](http://www.annebert.com)  
Carte professionnelle 2006/34/1006